

# METAL HOSE Agraff VA 150



Gaine de protection métallique anti rouille et très flexible ; extrêmement robuste ; à double profil métallique pliée

## Applications

- protection de câble: conduit de câble de protection, tube de protection de câble, protection de câble flexible, installation électrique, armoires de commande, commutateur montage en armoire, faisceaux de câbles / assemblage de câbles

## Caractéristiques

- IP 40 selon EN/ IEC 60529
- bon facteur de blindage (CEM)

- très souple
- Haute résistance à l'arrachement, pression et impact.
- conforme à RoHS

## Plage de température

- jusqu'à 600 °C

## Construction

- Tuyau en métal
- Bande métallique profilée, acier inoxydable (INOX)
- profilé à double pli

## Variantes proposées

- Autres mesures et longueurs disponibles sur demande

Largeur nominale pièce de raccordement (mm)	Ø intérieur (mm)	Ø extérieur (mm)	Rayon de pliage (milieu du tuyau flexible) (mm)	Poids (kg/m)	PU (m)	Numéro de commande
<b>VPE: 10</b>						
7	5	7.00	35	0.10	10	150-3007-9010
8	6	8.00	40	0.12	10	150-3008-9010
10	8	10.00	45	0.13	10	150-3010-9010
14	11	14.00	50	0.14	10	150-3014-9010
17	14	17.00	60	0.26	10	150-3017-9010
19	16	19.00	65	0.29	10	150-3019-9010
21	18	21.00	70	0.31	10	150-3021-9010
27	23	27.00	90	0.40	10	150-3027-9010
36	32	36.00	135	0.74	10	150-3036-9010
<b>VPE: 50</b>						
7	5	7.00	35	0.10	50	150-3007-9050
8	6	8.00	40	0.12	50	150-3008-9050
10	8	10.00	45	0.13	50	150-3010-9050
14	11	14.00	50	0.14	50	150-3014-9050
17	14	17.00	60	0.26	50	150-3017-9050
19	16	19.00	65	0.29	50	150-3019-9050
21	18	21.00	70	0.31	50	150-3021-9050
27	23	27.00	90	0.40	50	150-3027-9050
<b>VPE: 25</b>						
36	32	36.00	135	0.74	25	150-3036-9025

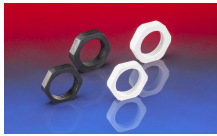
Les pressions et dépressions sont des valeurs recommandées en seuil de fonctionnement; les produits peuvent être soumis à des valeurs plus élevées sur demande. Le rayon de courbure est mesuré à partir de l'axe de la gaine. Tout droit d'apporter des modifications techniques est réservé. Toutes les valeurs déterminées sont données à une température de 20 °C environ. Données techniques complémentaires sur: [www.norres.com/fr/technologie/](http://www.norres.com/fr/technologie/).

# METAL HOSE Agraff VA 150

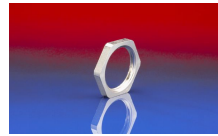
## Accessoires



AU 159



GK 169



GM 164

Les pressions et dépressions sont des valeurs recommandées en seuil de fonctionnement; les produits peuvent être soumis à des valeurs plus élevées sur demande. Le rayon de courbure est mesuré à partir de l'axe de la gaine. Tout droit d'apporter des modifications techniques est réservé. Toutes les valeurs déterminées sont données à une température de 20 °C environ. Données techniques complémentaires sur: [www.norres.com/fr/technologie/](http://www.norres.com/fr/technologie/).