

Parallelgewellter Kunststoff-Schutzschlauch aus PA6; hochflexibel und flüssigkeitsdicht

### Anwendungen

- Kabelschutz: Kabelschutzschlauch, Elektroinstallation, Schaltanlagenbau, Schaltschrankinstallation, Kabelkonfektionierung

### Eigenschaften

- IP 68 nach EN/ IEC 60529

- schwerentflammbar nach: UL94-HB

### Temperaturbereich

- -40 °C bis 125 °C

### Konstruktion

- NORDUC® Konstruktion
- Wandung: hochwertiges Polyamid (PA)

### Liefervarianten

- weitere Abmessungen und Längen auf Anfrage lieferbar

| Nennweite Anschluss-teile (mm) | Ø-Innen (mm) | Ø - Außen (mm) | Biegeradius Schlauch-mitte (mm) | Gewicht (kg/m) | VPE (m) | Bestellnummer |
|--------------------------------|--------------|----------------|---------------------------------|----------------|---------|---------------|
| <b>geschlitzt, schwarz</b>     |              |                |                                 |                |         |               |
| 7,5                            | 7,0          | 10.00          | -                               | 0.02           | 50      | 134-3010-9155 |
| 8,5                            | 8,4          | 11.70          | -                               | 0.02           | 50      | 134-3012-9155 |
| 10                             | 9,9          | 13.00          | -                               | 0.03           | 50      | 134-3013-9155 |
| 13                             | 12,7         | 15.80          | -                               | 0.04           | 50      | 134-3016-9155 |
| 17                             | 16,6         | 21.20          | -                               | 0.06           | 50      | 134-3021-9155 |
| 23                             | 23,2         | 28.30          | -                               | 0.09           | 50      | 134-3028-9155 |
| 29                             | 29,0         | 34.50          | -                               | 0.13           | 25      | 134-3035-9156 |
| 37                             | 36,0         | 42.40          | -                               | 0.17           | 25      | 134-3042-9156 |
| 50                             | 47,7         | 54.00          | -                               | 0.23           | 25      | 134-3054-9156 |
| <b>zweiteilig, schwarz</b>     |              |                |                                 |                |         |               |
| 8,5                            | 6,2          | 11.20          | 70                              | 0.03           | 50      | 134-3011-9151 |
| 10                             | 7,9          | 12.90          | 75                              | 0.04           | 50      | 134-3013-9151 |
| 13                             | 10,3         | 15.80          | 100                             | 0.07           | 50      | 134-3016-9151 |
| 17                             | 13,9         | 21.00          | 120                             | 0.09           | 50      | 134-3021-9151 |
| 23                             | 20,5         | 28.30          | 170                             | 0.14           | 50      | 134-3028-9151 |
| 29                             | 26,6         | 34.50          | 180                             | 0.19           | 25      | 134-3035-9152 |
| 37                             | 32,0         | 41.80          | 200                             | 0.28           | 25      | 134-3042-9152 |
| 50                             | 43,0         | 54.20          | 240                             | 0.32           | 25      | 134-3054-9152 |
| <b>Farbe schwarz</b>           |              |                |                                 |                |         |               |
| 8,5                            | 8,4          | 11.70          | 15                              | 0.02           | 50      | 134-3012-9050 |
| 10                             | 9,9          | 13.00          | 20                              | 0.03           | 50      | 134-3013-9050 |
| 13                             | 12,7         | 15.80          | 35                              | 0.04           | 50      | 134-3016-9050 |
| 17                             | 16,6         | 21.20          | 45                              | 0.06           | 50      | 134-3021-9050 |
| 23                             | 23,2         | 28.30          | 55                              | 0.09           | 50      | 134-3028-9050 |
| 29                             | 29,0         | 34.50          | 65                              | 0.13           | 25      | 134-3035-9025 |
| 37                             | 36,0         | 42.40          | 90                              | 0.17           | 25      | 134-3042-9025 |
| 50                             | 47,7         | 54.00          | 100                             | 0.23           | 25      | 134-3054-9025 |

Über- und Unterdruck sind empfohlene Betriebsgrenzwerte, Produkte können auf Anfrage höher belastet werden. Der Biegeradius wird durch die Innenseite des Schlauchbogens gemessen. Technische Änderungen vorbehalten. Alle Angaben sind allgemeine Orientierungswerte und beziehen sich auf 20 °C. Weitere Informationen finden Sie in unserem Technik-Bereich unter [www.norres.com/de/technik/](http://www.norres.com/de/technik/).

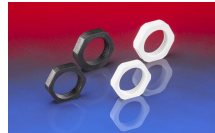
# NORDUC® PA 134

| Nennweite Anschluss-teile<br>(mm) | Ø-Innen<br>(mm) | Ø - Außen<br>(mm) | Biegeradius Schlauch-mitte<br>(mm) | Gewicht<br>(kg/m) | VPE<br>(m) | Bestellnummer |
|-----------------------------------|-----------------|-------------------|------------------------------------|-------------------|------------|---------------|
| Farbe grau                        |                 |                   |                                    |                   |            |               |
| 8,5                               | 8,4             | 11.70             | 15                                 | 0.02              | 50         | 134-3012-9150 |
| 10                                | 9,9             | 13.00             | 20                                 | 0.03              | 50         | 134-3013-9150 |
| 13                                | 12,7            | 15.80             | 35                                 | 0.04              | 50         | 134-3016-9150 |
| 17                                | 16,6            | 21.20             | 45                                 | 0.06              | 50         | 134-3021-9150 |
| 23                                | 23,2            | 28.30             | 55                                 | 0.09              | 50         | 134-3028-9150 |
| 29                                | 29,0            | 34.50             | 65                                 | 0.13              | 25         | 134-3035-9125 |
| 37                                | 36,0            | 42.40             | 90                                 | 0.17              | 25         | 134-3042-9125 |
| 50                                | 47,7            | 54.00             | 100                                | 0.23              | 25         | 134-3054-9125 |

## Zubehör



NORDUC® A 183



GK 169

Über- und Unterdruck sind empfohlene Betriebsgrenzwerte, Produkte können auf Anfrage höher belastet werden. Der Biegeradius wird durch die Innenseite des Schlauchbogens gemessen. Technische Änderungen vorbehalten. Alle Angaben sind allgemeine Orientierungswerte und beziehen sich auf 20 °C. Weitere Informationen finden Sie in unserem Technik-Bereich unter [www.norres.com/de/technik/](http://www.norres.com/de/technik/).