

Gaine de protection en plastique très flexible ; étanche aux liquides; spirale: fil d'acier revêtu de plastique

Applications

- protection de câble: conduit de câble de protection, tube de protection de câble, protection de câble flexible, installation électrique, armoires de commande, commutateur montage en armoire, faisceaux de câbles / assemblage de câbles
- Machine à rayon X : gaine de protection (de type spécial sur demande)
- nébuliseurs ultrasoniques / humidificateur à ultrasons: tuyau d'aérosol (type spécial sur demande)
- dispositif médical / technologie médicale, secteur de la santé: conduit de câble de protection, le tuyau d'alimentation en air, tuyau d'aspiration

Caractéristiques

- IP 68 selon EN/ IEC 60529
- très souple + compressible

- bonne résistance aux bases et aux acides
- bonne résistance aux produits chimiques
- difficilement inflammable selon: UL94-HB
- testé d'après DIN EN 50369
- conforme à RoHS

Plage de température

- -20°C à 70°C
- brièvement jusqu'à 80°C

Construction

- Construction WELLFLEX®
- Fil en acier à ressorts, revêtu de plastique
- Paroi: PVC souple de haute qualité
- Epaisseur de paroi environ 0.4 - 0.9 mm selon le diamètre

Variantes proposées

- Autres mesures et longueurs disponibles sur demande
- gris (standard)
- Couleurs spéciales: entièrement coloré
- inscription spécifique au client

Largeur nominale pièce de raccordement	Ø intérieur	Ø extérieur	Rayon de pliage (milieu du tuyau flexible)	Rayon de pliage dyn. selon norme	Poids	PU	Numéro de commande
(mm)	(mm)	(mm)	(mm)	(mm)	(kg/m)	(m)	
VPE: 10							
10	7	10.00	10	28	0.05	10	111-3010-9010
14	10	14.00	14	40	0.08	10	111-3014-9010
17	13	17.00	17	48	0.12	10	111-3017-9010
19	15	19.00	19	55	0.13	10	111-3019-9010
21	16	21.00	21	60	0.14	10	111-3021-9010
27	21	27.00	27	75	0.26	10	111-3027-9010
36	30	36.00	36	100	0.35	10	111-3036-9010
45	38	45.00	45	124	0.54	10	111-3045-9010
52	44	52.00	52	143	0.67	10	111-3052-9010
56	48	56.00	56	154	0.70	10	111-3056-9010
VPE: 50							
10	7	10.00	10	28	0.05	50	111-3010-9050
14	10	14.00	14	40	0.08	50	111-3014-9050
17	13	17.00	17	48	0.12	50	111-3017-9050
19	15	19.00	19	55	0.13	50	111-3019-9050
21	16	21.00	21	60	0.14	50	111-3021-9050

Les pressions et dépressions sont des valeurs recommandées en seuil de fonctionnement; les produits peuvent être soumis à des valeurs plus élevées sur demande. Le rayon de courbure est mesuré à partir de l'axe de la gaine. Tout droit d'apporter des modifications techniques est réservé. Toutes les valeurs déterminées sont données à une température de 20°C environ. Données techniques complémentaires sur: www.norres.com/fr/technologie/.

WELLFLEX® PVC 111

Largeur nominale pièce de raccordement	Ø intérieur	Ø extérieur	Rayon de pliage (milieu du tuyau flexible)	Rayon de pliage dyn. selon norme	Poids	PU	Numéro de
(mm)	(mm)	(mm)	(mm)	(mm)	(kg/m)	(m)	commande
27	21	27.00	27	75	0.26	50	111-3027-9050

VPE: 25

36	30	36.00	36	100	0.35	25	111-3036-9025
45	38	45.00	45	124	0.54	25	111-3045-9025
52	44	52.00	52	143	0.67	25	111-3052-9025
56	48	56.00	56	154	0.70	25	111-3056-9025

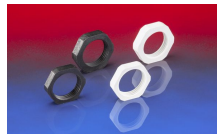
Accessoires



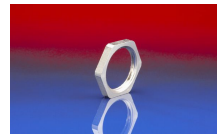
AD-K 180



AD-H 181



GK 169



GM 164



AU 159

Les pressions et dépressions sont des valeurs recommandées en seuil de fonctionnement; les produits peuvent être soumis à des valeurs plus élevées sur demande. Le rayon de courbure est mesuré à partir de l'axe de la gaine. Tout droit d'apporter des modifications techniques est réservé. Toutes les valeurs déterminées sont données à une température de 20 °C environ. Données techniques complémentaires sur: www.norres.com/fr/technologie/.