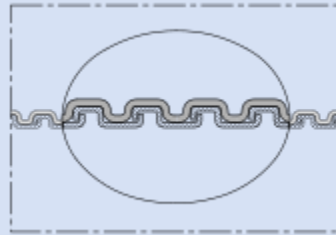
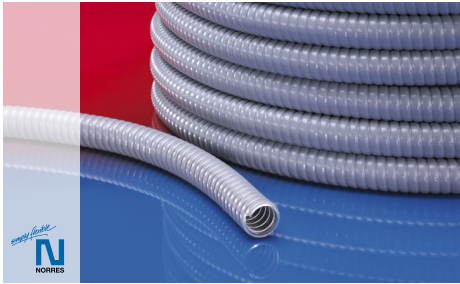


METAL HOSE PVC 102



Kunststoff ummantelter, hochflexibler Metall-Schutzschlauch; robust und flüssigkeitsdicht; eingehaktes Metallprofil

Anwendungen

- Kabelschutz: Kabelschutzschlauch, Elektroinstallation, Schaltanlagenbau, Schaltschrankinstallation, Kabelkonfektionierung

Eigenschaften

- IP 68 nach EN/ IEC 60529
- hochflexibel
- erhöhte Zug-, Druck- und Schlagfestigkeit
- gute Laugen- und Säurenbeständigkeit

- gute Chemikalienbeständigkeit
- RoHS konform

Temperaturbereich

- -20 °C bis 70 °C
- kurzzeitig bis 80 °C

Konstruktion

- Metallschlauch

- profiliertes Metallband, Stahl verzinkt
- eingehaktes Profil
- Wandung: hochwertiges Weich-PVC

Liefervarianten

- weitere Abmessungen und Längen auf Anfrage lieferbar
- grau (Standard)
- Sonderfarben: voll eingefärbt
- kundenspez. Sonderaufdruck

Nennweite Anschluss-teile (mm)	Ø-Innen (mm)	Ø - Außen (mm)	Biegeradius Schlauch-mitte (mm)	Dyn. Biegeradius (gem. Norm) (mm)	Gewicht (kg/m)	VPE (m)	Bestellnummer
VPE: 10							
10	7	10.00	32	40	0.08	10	102-3010-9010
14	10	14.00	40	48	0.14	10	102-3014-9010
17	13	17.00	45	55	0.17	10	102-3017-9010
19	15	19.00	52	60	0.19	10	102-3019-9010
21	17	21.00	58	75	0.23	10	102-3021-9010
27	22	27.00	72	90	0.38	10	102-3027-9010
36	29	36.00	98	110	0.53	10	102-3036-9010
45	38	45.00	118	140	0.71	10	102-3045-9010
56	49	56.00	140	175	1.08	10	102-3056-9010
VPE: 50							
10	7	10.00	32	40	0.08	50	102-3010-9050
14	10	14.00	40	48	0.14	50	102-3014-9050
17	13	17.00	45	55	0.17	50	102-3017-9050
19	15	19.00	52	60	0.19	50	102-3019-9050
21	17	21.00	58	75	0.23	50	102-3021-9050
27	22	27.00	72	90	0.38	50	102-3027-9050
VPE: 25							
36	29	36.00	98	110	0.53	25	102-3036-9025
45	38	45.00	118	140	0.71	25	102-3045-9025
56	49	56.00	140	175	1.08	25	102-3056-9025

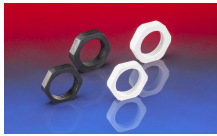
Über- und Unterdruck sind empfohlene Betriebsgrenzwerte, Produkte können auf Anfrage höher belastet werden. Der Biegeradius wird durch die Innenseite des Schlauchbogens gemessen. Technische Änderungen vorbehalten. Alle Angaben sind allgemeine Orientierungswerte und beziehen sich auf 20 °C. Weitere Informationen finden Sie in unserem Technik-Bereich unter www.norres.com/de/technik/.

METAL HOSE PVC 102

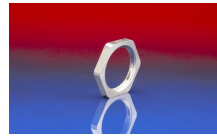
Zubehör



AU 159



GK 169



GM 164

Über- und Unterdruck sind empfohlene Betriebsgrenzwerte, Produkte können auf Anfrage höher belastet werden. Der Biegeradius wird durch die Innenseite des Schlauchbogens gemessen. Technische Änderungen vorbehalten. Alle Angaben sind allgemeine Orientierungswerte und beziehen sich auf 20 °C. Weitere Informationen finden Sie in unserem Technik-Bereich unter www.norres.com/de/technik/.