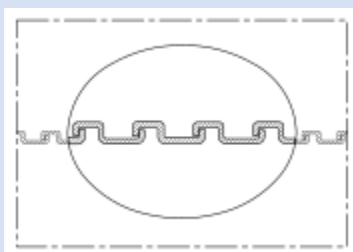


METAL HOSE 101



Tubo di protezione in metallo altamente flessibile; robusto; profilo metallico agganciato

Applicazioni

- Protezione cavi: conduit di protezione cavi, installazione elettrica, costruzione di quadri elettrici, installazione di quadri elettrici, assemblaggio cavi

Proprietà

- IP 40 secondo EN / IEC 60529
- altamente flessibile

- estremamente resistente al calore
- aumento della resistenza a trazione, a compressione e agli urti
- Conforme alla normativa RoHS

Campo di temperatura

- fino a 400 °C

Costruzione

- Tubo di metallo
- banda metallica profilata, acciaio zincato
- Profilo agganciato

Varianti di consegna

- Ulteriori dimensioni e lunghezze disponibili su richiesta

Larghezza nom. delle parti di collegamento (mm)	I.D. (mm)	Ø esterno (mm)	Raggio di curvatura (mm)	Peso (kg/m)	Unità di confezione (m)	Numero dell'ordine
Unità di confezione: 10						
10	8	10.00	25	0.07	10	101-3010-9010
14	11	14.00	34	0.12	10	101-3014-9010
17	14	17.00	40	0.15	10	101-3017-9010
19	16	19.00	45	0.17	10	101-3019-9010
21	18	21.00	50	0.19	10	101-3021-9010
27	23	27.00	67	0.32	10	101-3027-9010
36	31	36.00	90	0.45	10	101-3036-9010
45	40	45.00	110	0.56	10	101-3045-9010
52	47	52.00	125	0.66	10	101-3052-9010
56	51	56.00	140	0.71	10	101-3056-9010
Unità di confezione: 50						
10	8	10.00	25	0.07	50	101-3010-9050
14	11	14.00	34	0.12	50	101-3014-9050
17	14	17.00	40	0.15	50	101-3017-9050
19	16	19.00	45	0.17	50	101-3019-9050
21	18	21.00	50	0.19	50	101-3021-9050
27	23	27.00	67	0.32	50	101-3027-9050
Unità di confezione: 25						
36	31	36.00	90	0.45	25	101-3036-9025
45	40	45.00	110	0.56	25	101-3045-9025
52	47	52.00	125	0.66	25	101-3052-9025
56	51	56.00	140	0.71	25	101-3056-9025

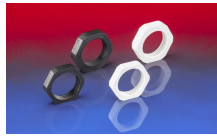
La sovrappressione e la sottopressione sono valori limite di funzionamento raccomandati, i prodotti possono essere sottoposti a carichi maggiori su richiesta. Il raggio di curvatura è misurato attraverso l'interno dell'arco del tubo. Ci riserviamo il diritto di apportare modifiche tecniche. Tutti i valori sono determinati a 20 °C e sono dati approssimativi. Ulteriori informazioni su norres.com/it/tecnologia/.

METAL HOSE 101

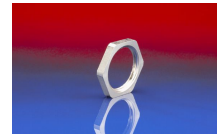
Accessori



AU 159



GK 169



GM 164

La sovrappressione e la sottopressione sono valori limite di funzionamento raccomandati, i prodotti possono essere sottoposti a carichi maggiori su richiesta. Il raggio di curvatura è misurato attraverso l'interno dell'arco del tubo. Ci riserviamo il diritto di apportare modifiche tecniche. Tutti i valori sono determinati a 20°C e sono dati approssimativi. Ulteriori informazioni su norres.com/it/tecnologia/.