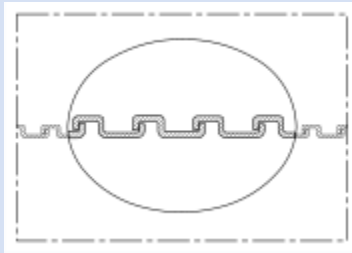


METAL HOSE 101



Hochflexibler Metall-Schutzschlauch;
robust; eingehaktes Metallprofil

Anwendungen

- Kabelschutz: Kabelschutzschlauch, Elektroinstallation, Schaltanlagenbau, Schaltschrankinstallation, Kabelkonfektionierung

Eigenschaften

- IP 40 nach EN/ IEC 60529
- hochflexibel

- extrem hitzebeständig
- erhöhte Zug-, Druck- und Schlagfestigkeit
- RoHS konform

Temperaturbereich

- bis 400 °C

Konstruktion

- Metallschlauch
- profiliertes Metallband, Stahl verzinkt
- eingehaktes Profil

Liefervarianten

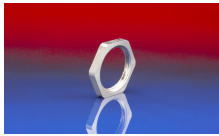
- weitere Abmessungen und Längen auf Anfrage lieferbar

Nennweite Anschluss-teile (mm)	Ø-Innen (mm)	Ø - Außen (mm)	Biegeradius Schlauch-mitte (mm)	Gewicht (kg/m)	VPE (m)	Bestellnummer
VPE: 10						
10	8	10.00	25	0.07	10	101-3010-9010
14	11	14.00	34	0.12	10	101-3014-9010
17	14	17.00	40	0.15	10	101-3017-9010
19	16	19.00	45	0.17	10	101-3019-9010
21	18	21.00	50	0.19	10	101-3021-9010
27	23	27.00	67	0.32	10	101-3027-9010
36	31	36.00	90	0.45	10	101-3036-9010
45	40	45.00	110	0.56	10	101-3045-9010
52	47	52.00	125	0.66	10	101-3052-9010
56	51	56.00	140	0.71	10	101-3056-9010
VPE: 50						
10	8	10.00	25	0.07	50	101-3010-9050
14	11	14.00	34	0.12	50	101-3014-9050
17	14	17.00	40	0.15	50	101-3017-9050
19	16	19.00	45	0.17	50	101-3019-9050
21	18	21.00	50	0.19	50	101-3021-9050
27	23	27.00	67	0.32	50	101-3027-9050
VPE: 25						
36	31	36.00	90	0.45	25	101-3036-9025
45	40	45.00	110	0.56	25	101-3045-9025
52	47	52.00	125	0.66	25	101-3052-9025
56	51	56.00	140	0.71	25	101-3056-9025

Über- und Unterdruck sind empfohlene Betriebsgrenzwerte, Produkte können auf Anfrage höher belastet werden. Der Biegeradius wird durch die Innenseite des Schlauchbogens gemessen. Technische Änderungen vorbehalten. Alle Angaben sind allgemeine Orientierungswerte und beziehen sich auf 20 °C. Weitere Informationen finden Sie in unserem Technik-Bereich unter www.norres.com/de/technik/.

METAL HOSE 101

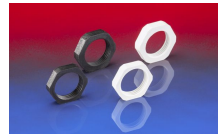
Zubehör



GM 164



AU 159



GK 169

Über- und Unterdruck sind empfohlene Betriebsgrenzwerte, Produkte können auf Anfrage höher belastet werden. Der Biegeradius wird durch die Innenseite des Schlauchbogens gemessen. Technische Änderungen vorbehalten. Alle Angaben sind allgemeine Orientierungswerte und beziehen sich auf 20 °C. Weitere Informationen finden Sie in unserem Technik-Bereich unter www.norres.com/de/technik/.