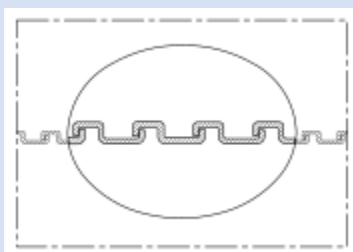


METAL HOSE 101



Velmi ohebná kovová ochrana ;
robustní; zahnutý kovový profil

Aplikace

- ochrana kabelů: ochrana kabelových vedení, ochranná tuba, ochranná hadice, elektrické instalace, rozvaděče, kabelové spoje

Vlastnosti

- IP 40 dle EN/ IEC 60529
- velmi ohebná

- extrémně odolná vůči vysokým teplotám
- zvýšená odolnost proti roztržení, tlaku a nárazu
- odpovídá směrnici RoHS

Teplotní rozsah

- do 400 °C

Konstrukce

- Kovová hadice
- profilovaný kovový pás, galvanická ocel
- zahnutý profil

Varianty k dodání

- další průměry a délky jsou k dispozici na vyžádání

Připojovací část (mm)	Vnitřní průměr (mm)	Vnější průměr (mm)	Poloměr ohybu (middle of hose) (mm)	Hmotnost (kg/m)	Jednotka balení (m)	Číslo objednávky
VPE: 10						
10	8	10.00	25	0.07	10	101-3010-9010
14	11	14.00	34	0.12	10	101-3014-9010
17	14	17.00	40	0.15	10	101-3017-9010
19	16	19.00	45	0.17	10	101-3019-9010
21	18	21.00	50	0.19	10	101-3021-9010
27	23	27.00	67	0.32	10	101-3027-9010
36	31	36.00	90	0.45	10	101-3036-9010
45	40	45.00	110	0.56	10	101-3045-9010
52	47	52.00	125	0.66	10	101-3052-9010
56	51	56.00	140	0.71	10	101-3056-9010
VPE: 50						
10	8	10.00	25	0.07	50	101-3010-9050
14	11	14.00	34	0.12	50	101-3014-9050
17	14	17.00	40	0.15	50	101-3017-9050
19	16	19.00	45	0.17	50	101-3019-9050
21	18	21.00	50	0.19	50	101-3021-9050
27	23	27.00	67	0.32	50	101-3027-9050
VPE: 25						
36	31	36.00	90	0.45	25	101-3036-9025
45	40	45.00	110	0.56	25	101-3045-9025
52	47	52.00	125	0.66	25	101-3052-9025
56	51	56.00	140	0.71	25	101-3056-9025

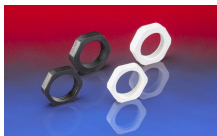
Při přetlaku a podtlaku doporučujeme dodržet hranici provozní hodnoty. Bližší informace o vyšším zatížení jsou dostupné na vyžádání. Poloměr ohybu je měřen podle vnitřního zahnutí hadice. Právo učinit technické změny je vyhrazeno. Všechny hodnoty jsou stanoveny při teplotě 20 °C a jsou jen přibližné. Další technické údaje jsou dostupné na www.norres.com/cz/technologie/.

METAL HOSE 101

Příslušenství



GM 164



GK 169



AU 159

Při přetlaku a podtlaku doporučujeme dodržet hranici provozní hodnoty. Bližší informace o vyšším zatížení jsou dostupné na vyžádání. Poloměr ohybu je měřen podle vnitřního zahnutí hadice. Právo učinit technické změny je vyhrazeno. Všechny hodnoty jsou stanoveny při teplotě 20 °C a jsou jen přibližné. Další technické údaje jsou dostupné na www.norres.com/cz/technologie/.