



Anschlusssteile Metallschläuche:

Um einen sicheren Anschluss der wendelgewickelten Metallschläuche mit und ohne Ummantelung und/oder Umflechtung zu gewährleisten, ist die Auswahl des entsprechenden Anschlusssteiles besonders wichtig. Die in Kapitel 4 aufgeführten Anschlusssteile Metallschläuche sind optimal für die Verschraubung der Metallschläuche aus Kapitel 3 geeignet. Die so verbundenen Kabelschutz Systeme bieten optimale Passfähigkeit und bestmögliche Dichtigkeit.

Connectors for metal conduits:

Choosing the right connector is vital to ensure a secure connection for strip-wound metal conduits with or without a plastic coating and/or braiding. The connectors included in section 4 can be ideally combined with the metal conduits described in section 3. The result: optimum compatibility and tightness of your cable protection system.





4.1 AUM 159 M/P



Extra dichte mehrteilige Metall-Schlauchverschraubung mit Innenfülle und Dichtung; starres Anschlussgewinde
Extra tight, multi-piece metal conduit connector with inner socket and seal; rigid connecting thread

ca. -10 °C bis +110 °C
-10 °C to +110 °C approx.



4.2 ADM 178 P

Metall-Schlauchverschraubung; drehbares Metall-Anschlussgewinde
Metal conduit connector; rotary metal connecting thread

ca. -35 °C bis +80 °C
-35 °C to +80 °C approx.



4.3 MVU 179 P

Mehrteilige Metall-Schlauchverschraubung; starres Anschlussgewinde
Multi-piece metal conduit connector; rigid connecting thread

ca. -35 °C bis +80 °C
-35 °C to +80 °C approx.

simply flexible

N
NORRES



NEW

Extra dichte mehrteilige Metall-Schlauchverschraubung mit Innentülle und Dichtung; starres Anschlussgewinde

bis max. IP 67 nach EN/ IEC 60529 (je nach Schlauchtyp)

ca. -10 °C bis +110 °C

Anwendungen

Zur Montage von passenden Schutzschläuchen. Ausgelegt nach den Vorschriften der EN 60204 für den Maschinen- und Anlagenbau.

Eigenschaften

- hoher Schutzgrad gegen Staub und Flüssigkeit
- mehrteilig
- leicht und schnell montierbar ohne Spezialwerkzeug
- vibrations- und zugfest
- einfaches Einziehen von Kabeln
- optimierter großer Innendurchmesser
- Innentülle schützt Kabel vor Beschädigung
- wiederverwendbar
- weichmacher- und halogenfrei
- sehr robust
- schwerentflammbar
- Gewinde in Anlehnung an: M (metrisch) nach EN 60423, P (PG) nach DIN 40430

Konstruktion und Werkstoff

Gehäuse: Messing vernickelt, starres Anschlussgewinde mit Sechskant-Schlüsselfläche; Innentülle: Messing; Dichtung: je nach Ausführung Messing Klemmring und Kunststoff (TPE), an die jeweilige Schlauchgeometrie angepasst

Extra tight, multi-piece metal conduit connector with inner socket and seal; rigid connecting thread

up to max. IP 67 to EN/ IEC 60529 (depending on conduit)

-10 °C to +110 °C approx.

Applications

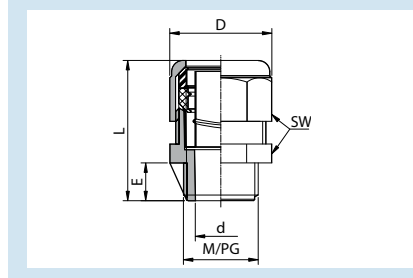
For assembly of suitable protection conduits. Designed according to EN 60204 for plant and mechanical engineering.

Properties

- high degree of protection against dust and liquids
- multi-piece
- easily and quickly fitted without special tools
- vibration resistant
- easy retraction of cables
- optimized large inner diameter
- inner socket protects cables from damage
- re-usable
- free of softener and halogen
- very robust
- flame-retardant
- thread reference: M (metric) to EN 60423, P (PG) to DIN 40430

Construction and material

Body: nickel-plated brass, rigid connecting thread with hexagonal wrench surface; inner socket: brass; seal: brass clamping ring and plastic (TPE) depending on version, adapted to the hose geometry



AUM 159 M

Nennweite Schlauch	Gewinde metrisch M EN 60423	Gewindelänge E mm	Gesamtlänge L mm	Schlüsselweite SW mm	Ø-Außen D mm	Ø-Innen d mm	Gewicht kg/100 Stück
Trade Size Conduit	Thread metric M EN 60423	Thread Length E mm	Total Length L mm	Wrench Size SW mm	O.D. D mm	I.D. d mm	Weight kg/100 Pieces
10	M 10 x 1,0	9,0	33,0	18,0	19,3	7,0	1,600
14	M 12 x 1,5	10,0	35,0	22,0	23,6	8,3	2,200
17	M 16 x 1,5	10,0	37,0	25,0	26,8	12,2	3,700
19	M 20 x 1,5	10,0	38,0	27,0	28,9	15,0	3,900
21	M 20 x 1,5	11,0	40,0	29,0	31,0	16,0	5,100
27	M 25 x 1,5	11,0	42,0	36,0	38,5	20,8	8,600
36	M 32 x 1,5	12,0	45,0	46,0	49,2	27,5	14,300
45	M 40 x 1,5	12,5	48,0	55,0	58,9	35,5	21,300
52	M 50 x 1,5	13,0	50,0	63,0	67,4	44,0	28,500
56	M 50 x 1,5	14,0	55,0	67,0	71,7	45,5	33,800

Alle angegebenen Werte sind ca.-Angaben und wurden bei 20 °C ermittelt. Technische und preisliche Änderungen vorbehalten. Bitte beachten Sie den technischen Anhang und die allgemeinen Verkaufsbedingungen./All stated data are approx. figures based on a temperature of 20 °C. Engineering and price modifications subject to change. Please refer to the technical appendix and our General Sales Conditions.

X1 = MeC 101/MeC VA 108/MeC MS-NI 109/MeC Agraff 149/MeC Agraff VA 150 X2 = MeC PVC 102/MeC PUR 105/MeC PA 104/MeC Agraff PUR 151

Passend zu Schlauch Suitable for conduit		X1		X1		X2		X2	
Nennweite Schlauch	Gewinde metrisch M EN 60423	VPE	Bestellnummer	VPE	Bestellnummer	VPE	Bestellnummer	VPE	Bestellnummer
Trade Size Conduit	Thread metric M EN 60423	PU	Order No.	PU	Order No.	PU	Order No.	PU	Order No.
10	M 10 x 1,0	50	159-8010-9050	10	159-8010-9010	50	159-8010-9150	10	159-8010-9110
14	M 12 x 1,5	50	159-8012-9050	10	159-8012-9010	50	159-8012-9150	10	159-8012-9110
17	M 16 x 1,5	50	159-8016-9050	10	159-8016-9010	50	159-8016-9150	10	159-8016-9110
19	M 20 x 1,5	50	159-8020-9050	10	159-8020-9010	50	159-8020-9150	10	159-8020-9110
21	M 20 x 1,5	50	159-8120-9050	10	159-8120-9010	50	159-8120-9150	10	159-8120-9110
27	M 25 x 1,5	25	159-8025-9025	10	159-8025-9010	25	159-8025-9125	10	159-8025-9110
36	M 32 x 1,5	25	159-8032-9025	2	159-8032-9002	25	159-8032-9125	2	159-8032-9102
45	M 40 x 1,5	25	159-8040-9025	2	159-8040-9002	25	159-8040-9125	2	159-8040-9102
52	M 50 x 1,5	10	159-8050-9010	2	159-8050-9002	10	159-8050-9110	2	159-8050-9102
56	M 50 x 1,5	10	159-8150-9010	2	159-8150-9002	10	159-8150-9110	2	159-8150-9102

X3 = MeC ST 103/MeC CU 146/MeC Agraff CU 152

X4 = MeC PVC-ST 147/MeC ST-PVC 148

Passend zu Schlauch Suitable for conduit		X3		X3		X4		X4	
Nennweite Schlauch	Gewinde EN 60423 M mm x 1,5	VPE	Bestellnummer	VPE	Bestellnummer	VPE	Bestellnummer	VPE	Bestellnummer
		Stück	IP 40	Stück	IP 40	Stück	IP 54	Stück	IP 54
Trade Size Conduit	Thread EN 60423 M mm x 1,5	PU	Order No.	PU	Order No.	PU	Order No.	PU	Order No.
		Pieces	IP 40	Pieces	IP 40	Pieces	IP 54	Pieces	IP 54
10	M 10 x 1,0	50	159-8010-9250	10	159-8010-9210	50	159-8010-9350	10	159-8010-9310
14	M 12 x 1,5	50	159-8012-9250	10	159-8012-9210	50	159-8012-9350	10	159-8012-9310
17	M 16 x 1,5	50	159-8016-9250	10	159-8016-9210	50	159-8016-9350	10	159-8016-9310
19	M 20 x 1,5	50	159-8020-9250	10	159-8020-9210	50	159-8020-9350	10	159-8020-9310
21	M 20 x 1,5	50	159-8120-9250	10	159-8120-9210	50	159-8120-9350	10	159-8120-9310
27	M 25 x 1,5	25	159-8025-9225	10	159-8025-9210	25	159-8025-9325	10	159-8025-9310
36	M 32 x 1,5	25	159-8032-9225	2	159-8032-9202	25	159-8032-9325	2	159-8032-9302
45	M 40 x 1,5	25	159-8040-9225	2	159-8040-9202	25	159-8040-9325	2	159-8040-9302
52	M 50 x 1,5	10	159-8050-9210	2	159-8050-9202	10	159-8050-9310	2	159-8050-9302
56	M 50 x 1,5	10	159-8150-9210	2	159-8150-9202	10	159-8150-9310	2	159-8150-9302

X5 = MeC WELLFLEX® PVC-ST 154/MeC WELLFLEX® PUR-ST 155/MeC NORFLEX PVC-ST 113

X6 = MeC Agraff CU-PUR 153

Passend zu Schlauch Suitable for conduit		X5		X5		X6		X6	
Nennweite Schlauch	Gewinde EN 60423 M mm x 1,5	VPE	Bestellnummer	VPE	Bestellnummer	VPE	Bestellnummer	VPE	Bestellnummer
		Stück	IP 54	Stück	IP 54	Stück	IP 67	Stück	IP 67
Trade Size Conduit	Thread EN 60423 M mm x 1,5	PU	Order No.	PU	Order No.	PU	Order No.	PU	Order No.
		Pieces	IP 54	Pieces	IP 54	Pieces	IP 67	Pieces	IP 67
10	M 10 x 1,0	50	159-8010-9450	10	159-8010-9410	50	159-8010-9550	10	159-8010-9510
14	M 12 x 1,5	50	159-8012-9450	10	159-8012-9410	50	159-8012-9550	10	159-8012-9510
17	M 16 x 1,5	50	159-8016-9450	10	159-8016-9410	50	159-8016-9550	10	159-8016-9510
19	M 20 x 1,5	50	159-8020-9450	10	159-8020-9410	50	159-8020-9550	10	159-8020-9510
21	M 20 x 1,5	50	159-8120-9450	10	159-8120-9410	50	159-8120-9550	10	159-8120-9510
27	M 25 x 1,5	25	159-8025-9425	10	159-8025-9410	25	159-8025-9525	10	159-8025-9510
36	M 32 x 1,5	25	159-8032-9425	2	159-8032-9402	25	159-8032-9525	2	159-8032-9502
45	M 40 x 1,5	25	159-8040-9425	2	159-8040-9402	25	159-8040-9525	2	159-8040-9502
52	M 50 x 1,5	10	159-8050-9410	2	159-8050-9402	10	159-8050-9510	2	159-8050-9502
56	M 50 x 1,5	10	159-8150-9410	2	159-8150-9402	10	159-8150-9510	2	159-8150-9502

X7 = WELLFLEX® PVC 111/WELLFLEX® PUR 118

X8 = NORPLAST PVC 112

Passend zu Schlauch Suitable for conduit		X7		X7		X8		X8	
Nennweite Schlauch	Gewinde EN 60423 M mm x 1,5	VPE	Bestellnummer	VPE	Bestellnummer	VPE	Bestellnummer	VPE	Bestellnummer
		Stück	IP 67	Stück	IP 67	Stück	IP 67	Stück	IP 67
Trade Size Conduit	Thread EN 60423 M mm x 1,5	PU	Order No.	PU	Order No.	PU	Order No.	PU	Order No.
		Pieces	IP 67	Pieces	IP 67	Pieces	IP 67	Pieces	IP 67
10	M 10 x 1,0	50	159-8010-9650	10	159-8010-9610	50	159-8010-9750	10	159-8010-9710
14	M 12 x 1,5	50	159-8012-9650	10	159-8012-9610	50	159-8012-9750	10	159-8012-9710
17	M 16 x 1,5	50	159-8016-9650	10	159-8016-9610	50	159-8016-9750	10	159-8016-9710
19	M 20 x 1,5	50	159-8020-9650	10	159-8020-9610	50	159-8020-9750	10	159-8020-9710
21	M 20 x 1,5	50	159-8120-9650	10	159-8120-9610	50	159-8120-9750	10	159-8120-9710
27	M 25 x 1,5	25	159-8025-9625	10	159-8025-9610	25	159-8025-9725	10	159-8025-9710
36	M 32 x 1,5	25	159-8032-9625	2	159-8032-9602	25	159-8032-9725	2	159-8032-9702
45	M 40 x 1,5	25	159-8040-9625	2	159-8040-9602	25	159-8040-9725	2	159-8040-9702
52	M 50 x 1,5	10	159-8050-9610	2	159-8050-9602	10	159-8050-9710	2	159-8050-9702
56	M 50 x 1,5	10	159-8150-9610	2	159-8150-9602	10	159-8150-9710	2	159-8150-9702

X9 = NORPLAST PVC 131/NORFLEX PVC 400/NORFLEX PUR 401 MHF

Passend zu Schlauch Suitable for conduit		X9		X9	
Nennweite Schlauch	Gewinde EN 60423 M mm x 1,5	VPE	Bestellnummer	VPE	Bestellnummer
		Stück	IP 67	Stück	IP 67
Trade Size Conduit	Thread EN 60423 M mm x 1,5	PU	Order No.	PU	Order No.
		Pieces	IP 67	Pieces	IP 67
10	M 10 x 1,0	50	159-8010-9850	10	159-8010-9810
14	M 12 x 1,5	50	159-8012-9850	10	159-8012-9810
17	M 16 x 1,5	50	159-8016-9850	10	159-8016-9810
19	M 20 x 1,5	50	159-8020-9850	10	159-8020-9810
21	M 20 x 1,5	50	159-8120-9850	10	159-8120-9810
27	M 25 x 1,5	25	159-8025-9825	10	159-8025-9810
36	M 32 x 1,5	25	159-8032-9825	2	159-8032-9802
45	M 40 x 1,5	25	159-8040-9825	2	159-8040-9802
52	M 50 x 1,5	10	159-8050-9810	2	159-8050-9802
56	M 50 x 1,5	10	159-8150-9810	2	159-8150-9802

AUM 159 P

Nennweite Schlauch	Gewinde PG DIN 40430	Gewindelänge E mm	Gesamtlänge L mm	Schlüsselweite SW mm	Ø-Außen D mm	Ø-Innen d mm	Gewicht kg/100 Stück
Trade Size Conduit	Thread PG DIN 40430	Thread Length E mm	Total Length L mm	Wrench Size SW mm	O.D. D mm	I.D. d mm	Weight kg/100 Pieces
10	PG 7	9,0	33,0	18,0	19,3	7,0	1,600
14	PG 9	10,0	35,0	22,0	23,6	10,0	2,200
17	PG 11	10,0	37,0	25,0	26,8	13,5	3,700
19	PG 13,5	10,0	38,0	27,0	28,9	15,0	3,900
21	PG 16	11,0	40,0	29,0	31,0	16,5	5,100
27	PG 21	11,0	42,0	36,0	38,5	22,0	8,600
36	PG 29	12,0	45,0	46,0	49,2	31,0	14,300
45	PG 36	12,5	48,0	55,0	58,9	39,5	21,300
52	PG 42	13,0	50,0	63,0	67,4	44,0	28,500
56	PG 48	14,0	55,0	67,0	71,7	50,0	33,800

Alle angegebenen Werte sind ca.-Angaben und wurden bei 20 °C ermittelt. Technische und preisliche Änderungen vorbehalten. Bitte beachten Sie den technischen Anhang und die allgemeinen Verkaufsbedingungen./All stated data are approx. figures based on a temperature of 20 °C. Engineering and price modifications subject to change. Please refer to the technical appendix and our General Sales Conditions.

X1 = MeC 101/MeC VA 108/MeC MS-NI 109/MeC Agraff 149/MeC Agraff VA 150
 X2 = MeC PVC 102/MeC PUR 105/MeC PA 104/MeC Agraff PUR 151

Passend zu Schlauch Suitable for conduit		X1		X1		X2		X2	
Nennweite Schlauch	Gewinde PG DIN 40430	VPE	Bestellnummer	VPE	Bestellnummer	VPE	Bestellnummer	VPE	Bestellnummer
Trade Size Conduit	Thread PG DIN 40430	PU	Order No.	PU	Order No.	PU	Order No.	PU	Order No.
10	PG 7	Stück	IP 40	Stück	IP 40	Stück	IP 67	Stück	IP 67
10	PG 7	Pieces	IP 40	Pieces	IP 40	Pieces	IP 67	Pieces	IP 67
14	PG 9	50	159-9007-9050	10	159-9007-9010	50	159-9007-9150	10	159-9007-9110
14	PG 9	50	159-9009-9050	10	159-9009-9010	50	159-9009-9150	10	159-9009-9110
17	PG 11	50	159-9011-9050	10	159-9011-9010	50	159-9011-9150	10	159-9011-9110
19	PG 13,5	50	159-9013-9050	10	159-9013-9010	50	159-9013-9150	10	159-9013-9110
21	PG 16	50	159-9016-9050	10	159-9016-9010	50	159-9016-9150	10	159-9016-9110
27	PG 21	25	159-9021-9025	10	159-9021-9010	25	159-9021-9125	10	159-9021-9110
36	PG 29	25	159-9029-9025	2	159-9029-9002	25	159-9029-9125	2	159-9029-9102
45	PG 36	25	159-9036-9025	2	159-9036-9002	25	159-9036-9125	2	159-9036-9102
52	PG 42	10	159-9042-9010	2	159-9042-9002	10	159-9042-9110	2	159-9042-9102
56	PG 48	10	159-9048-9010	2	159-9048-9002	10	159-9048-9110	2	159-9048-9102

X3 = MeC ST 103/MeC CU 146/MeC Agraff CU 152

X4 = MeC PVC-ST 147/MeC ST-PVC 148

Passend zu Schlauch Suitable for conduit		X3		X3		X4		X4	
Nennweite Schlauch	Gewinde PG DIN 40430	VPE	Bestellnummer	VPE	Bestellnummer	VPE	Bestellnummer	VPE	Bestellnummer
Trade Size Conduit	Thread PG DIN 40430	PU	Order No.	PU	Order No.	PU	Order No.	PU	Order No.
10	PG 7	Stück	IP 40	Stück	IP 40	Stück	IP 54	Stück	IP 54
10	PG 7	Pieces	IP 40	Pieces	IP 40	Pieces	IP 54	Pieces	IP 54
14	PG 9	50	159-9007-9250	10	159-9007-9210	50	159-9007-9350	10	159-9007-9310
14	PG 9	50	159-9009-9250	10	159-9009-9210	50	159-9009-9350	10	159-9009-9310
17	PG 11	50	159-9011-9250	10	159-9011-9210	50	159-9011-9350	10	159-9011-9310
19	PG 13,5	50	159-9013-9250	10	159-9013-9210	50	159-9013-9350	10	159-9013-9310
21	PG 16	50	159-9016-9250	10	159-9016-9210	50	159-9016-9350	10	159-9016-9310
27	PG 21	25	159-9021-9225	10	159-9021-9210	25	159-9021-9325	10	159-9021-9310
36	PG 29	25	159-9029-9225	2	159-9029-9202	25	159-9029-9325	2	159-9029-9302
45	PG 36	25	159-9036-9225	2	159-9036-9202	25	159-9036-9325	2	159-9036-9302
52	PG 42	10	159-9042-9210	2	159-9042-9202	10	159-9042-9310	2	159-9042-9302
56	PG 48	10	159-9048-9210	2	159-9048-9202	10	159-9048-9310	2	159-9048-9302

X5 = MeC WELLFLEX® PVC-ST 154/MeC WELLFLEX® PUR-ST 155/MeC NORFLEX PVC-ST 113

X6 = MeC Agraff CU-PUR 153

Passend zu Schlauch Suitable for conduit		X5		X5		X6		X6	
Nennweite Schlauch	Gewinde PG DIN 40430	VPE	Bestellnummer	VPE	Bestellnummer	VPE	Bestellnummer	VPE	Bestellnummer
		Stück	IP 54	Stück	IP 54	Stück	IP 67	Stück	IP 67
Trade Size Conduit	Thread PG DIN 40430	PU	Order No.	PU	Order No.	PU	Order No.	PU	Order No.
		Pieces	IP 54	Pieces	IP 54	Pieces	IP 67	Pieces	IP 67
10	PG 7	50	159-9007-9450	10	159-9007-9410	50	159-9007-9550	10	159-9007-9510
14	PG 9	50	159-9009-9450	10	159-9009-9410	50	159-9009-9550	10	159-9009-9510
17	PG 11	50	159-9011-9450	10	159-9011-9410	50	159-9011-9550	10	159-9011-9510
19	PG 13,5	50	159-9013-9450	10	159-9013-9410	50	159-9013-9550	10	159-9013-9510
21	PG 16	50	159-9016-9450	10	159-9016-9410	50	159-9016-9550	10	159-9016-9510
27	PG 21	25	159-9021-9425	10	159-9021-9410	25	159-9021-9525	10	159-9021-9510
36	PG 29	25	159-9029-9425	2	159-9029-9402	25	159-9029-9525	2	159-9029-9502
45	PG 36	25	159-9036-9425	2	159-9036-9402	25	159-9036-9525	2	159-9036-9502
52	PG 42	10	159-9042-9410	2	159-9042-9402	10	159-9042-9510	2	159-9042-9502
56	PG 48	10	159-9048-9410	2	159-9048-9402	10	159-9048-9510	2	159-9048-9502

X7 = WELLFLEX® PVC 111/WELLFLEX® PUR 118

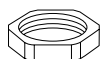
X8 = NORPLAST PVC 112

Passend zu Schlauch Suitable for conduit		X7		X7		X8		X8	
Nennweite Schlauch	Gewinde PG DIN 40430	VPE	Bestellnummer	VPE	Bestellnummer	VPE	Bestellnummer	VPE	Bestellnummer
		Stück	IP 67	Stück	IP 67	Stück	IP 67	Stück	IP 67
Trade Size Conduit	Thread PG DIN 40430	PU	Order No.	PU	Order No.	PU	Order No.	PU	Order No.
		Pieces	IP 67	Pieces	IP 67	Pieces	IP 67	Pieces	IP 67
10	PG 7	50	159-9007-9650	10	159-9007-9610	50	159-9007-9750	10	159-9007-9710
14	PG 9	50	159-9009-9650	10	159-9009-9610	50	159-9009-9750	10	159-9009-9710
17	PG 11	50	159-9011-9650	10	159-9011-9610	50	159-9011-9750	10	159-9011-9710
19	PG 13,5	50	159-9013-9650	10	159-9013-9610	50	159-9013-9750	10	159-9013-9710
21	PG 16	50	159-9016-9650	10	159-9016-9610	50	159-9016-9750	10	159-9016-9710
27	PG 21	25	159-9021-9625	10	159-9021-9610	25	159-9021-9725	10	159-9021-9710
36	PG 29	25	159-9029-9625	2	159-9029-9602	25	159-9029-9725	2	159-9029-9702
45	PG 36	25	159-9036-9625	2	159-9036-9602	25	159-9036-9725	2	159-9036-9702
52	PG 42	10	159-9042-9610	2	159-9042-9602	10	159-9042-9710	2	159-9042-9702
56	PG 48	10	159-9048-9610	2	159-9048-9602	10	159-9048-9710	2	159-9048-9702

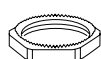
X9 = NORPLAST PVC 131/NORFLEX PVC 400/NORFLEX PUR 401 MHF

Passend zu Schlauch Suitable for conduit		X9 = siehe Seite 63/see page 63		X9 = siehe Seite 63/see page 63	
Nennweite Schlauch	Gewinde PG DIN 40430	VPE	Bestellnummer	VPE	Bestellnummer
		Stück	IP 67	Stück	IP 67
Trade Size Conduit	Thread PG DIN 40430	PU	Order No.	PU	Order No.
		Pieces	IP 67	Pieces	IP 67
10	PG 7	50	159-9007-9850	10	159-9007-9810
14	PG 9	50	159-9009-9850	10	159-9009-9810
17	PG 11	50	159-9011-9850	10	159-9011-9810
19	PG 13,5	50	159-9013-9850	10	159-9013-9810
21	PG 16	50	159-9016-9850	10	159-9016-9810
27	PG 21	25	159-9021-9825	10	159-9021-9810
36	PG 29	25	159-9029-9825	2	159-9029-9802
45	PG 36	25	159-9036-9825	2	159-9036-9802
52	PG 42	10	159-9042-9810	2	159-9042-9802
56	PG 48	10	159-9048-9810	2	159-9048-9802

Zubehör/accessories (Weiteres Zubehör Kap. 10)/(Further accessories chapt. 10)



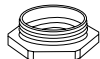
10.2 GM 164 M/P



10.3 GM EMV 191 M/P



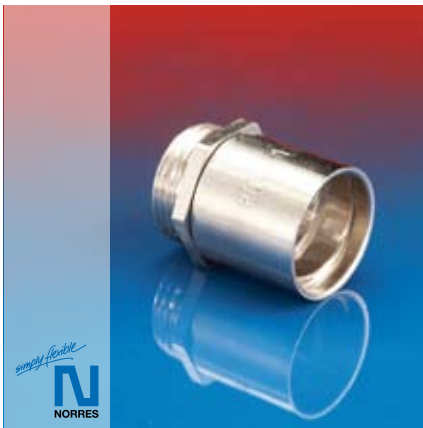
10.5 EM 165 M/P



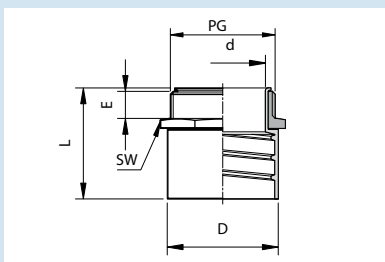
10.7 RM 166 M/P



10.9 AM 194



easy flex
N
NORRES



Metall-Schlauchverschraubung; drehbares Metall-Anschlussgewinde

IP 40 nach EN/ IEC 60529

ca. -35 °C bis +80 °C

Anwendungen

Zur Montage von passenden Schutzschläuchen. Ausgelegt nach den Vorschriften der EN 60204 für den Maschinen- und Anlagenbau.

Eigenschaften

- einteilig
- leicht und schnell montierbar ohne Spezialwerkzeug
- optimierter großer Innendurchmesser
- wiederverwendbar
- schwerentflammbar
- Gewinde in Anlehnung an: P (PG) nach DIN 40430

Konstruktion und Werkstoff

Gehäuse: Messing vernickelt; drehbares Anschlussgewinde Messing vernickelt mit Sechskant-Schlüsselfläche

Metal conduit connector; rotary metal connecting thread

IP 40 to EN/ IEC 60529

-35 °C to +80 °C approx.

Applications

For assembly of suitable protection conduits. Designed according to EN 60204 for plant and mechanical engineering.

Properties

- one-piece
- easily and quickly fitted without special tools
- optimized large inner diameter
- re-usable
- flame-retardant
- thread reference: P (PG) to DIN 40430

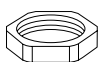
Construction and material

Body: nickel-plated brass; rotary nickel-plated brass connecting thread with hexagonal spanner surface

Nennweite Schlauch	Gewinde PG DIN 40430	Gewindelänge E mm	Gesamtlänge L mm	Schlüsselweite SW mm	Ø-Außen D mm	Ø-Innen d mm	Gewicht kg/100 Stück	VPE Stück	Bestellnummer
Trade Size Conduit	Thread PG DIN 40430	Thread Length E mm	Total Length L mm	Wrench Size SW mm	O.D. D mm	I.D. d mm	Weight kg/100 Pieces	PU Pieces	Order No.
10	PG 7	5,5	24,5	14,0	15,5	7,7	1,2	50	178-9007-9050
14	PG 9	6,0	29,2	17,0	18,9	10,2	1,8	50	178-9009-9050
17	PG 11	6,0	29,7	20,0	22,2	12,7	2,2	50	178-9011-9050
19	PG 13,5	7,5	31,2	22,0	24,4	14,7	2,6	50	178-9013-9050
21	PG 16	7,5	31,5	24,0	26,7	16,2	3,2	50	178-9016-9050
27	PG 21	8,0	34,5	30,0	33,0	21,5	4,8	25	178-9021-9025
36	PG 29	8,0	39,5	40,0	43,5	29,5	8,5	25	178-9029-9025
45	PG 36	9,5	41,5	50,0	54,0	39,2	11,5	25	178-9036-9025

Alle angegebenen Werte sind ca.-Angaben und wurden bei 20 °C ermittelt. Technische und preisliche Änderungen vorbehalten. Bitte beachten Sie den technischen Anhang und die allgemeinen Verkaufsbedingungen./All stated data are approx. figures based on a temperature of 20 °C. Engineering and price modifications subject to change. Please refer to the technical appendix and our General Sales Conditions.

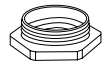
Zubehör/accessories (Weiteres Zubehör Kap. 10)/(Further accessories chapt. 10)



10.2 GM 164 M/P



10.5 EM 165 M/P



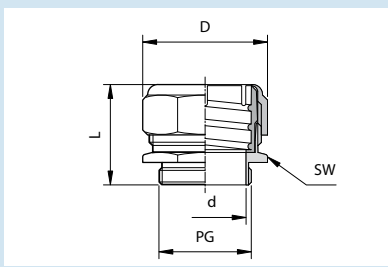
10.7 RM 166 M/P



10.9 AM 194



easy flexible
NORRES



Mehrteilige Metall-Schlauchverschraubung; starres Anschlussgewinde

IP 54 nach EN/ IEC 60529

ca. -35 °C bis +80 °C

Anwendungen

Zur Montage von passenden Schutzschläuchen. Ausgelegt nach den Vorschriften der EN 60204 für den Maschinen- und Anlagenbau.

Eigenschaften

- mehrteilig
- leicht und schnell montierbar ohne Spezialwerkzeug
- optimierter großer Innendurchmesser
- wiederverwendbar
- weichmacher- und halogenfrei
- Gewinde in Anlehnung an: P (PG) nach DIN 40430

Konstruktion und Werkstoff

Gehäuse: Messing vernickelt, starres Anschlussgewinde mit Sechskant-Schlüsselfläche; Dichtungsstülle: Kunststoff (PE)

Multi-piece metal conduit connector; rigid connecting thread

IP 54 to EN/ IEC 60529

-35 °C to +80 °C approx.

Applications

For assembly of suitable protection conduits. Designed according to EN 60204 for plant and mechanical engineering.

Properties

- multi-piece
- easily and quickly fitted without special tools
- optimized large inner diameter
- re-usable
- free of softener and halogen
- thread reference: P (PG) to DIN 40430

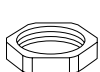
Construction and material

Multi part metal connector; body material: nickel plated brass; sealing socket: polyethylene (PE)

Nennweite Schlauch	Gewinde PG DIN 40430	Gewindelänge E mm	Gesamtlänge L mm	Schlüsselweite SW mm	Ø-Außen D mm	Ø-Innen d mm	Gewicht kg/100 Stück	VPE Stück	Bestellnummer
Trade Size Conduit	Thread PG DIN 40430	Thread Length E mm	Total Length L mm	Wrench Size SW mm	O.D. D mm	I.D. d mm	Weight kg/100 Pieces	PU Pieces	Order No.
10	PG 7	5,5	29,0	18,0	19,8	8,5	1,4	50	179-9007-9050
14	PG 9	6,0	30,0	22,0	24,2	10,5	1,9	50	179-9009-9050
17	PG 11	6,0	31,0	25,0	27,5	13,5	3,2	50	179-9011-9050
19	PG 13,5	7,5	33,8	28,0	30,8	16,0	3,4	50	179-9013-9050
21	PG 16	7,5	35,5	30,0	33,0	18,0	4,4	50	179-9016-9050
27	PG 21	8,0	37,5	36,0	39,6	23,5	7,5	25	179-9021-9025
36	PG 29	8,0	43,2	46,0	50,6	32,0	12,4	25	179-9029-9025
45	PG 36	9,5	45,8	55,0	60,5	41,0	18,5	25	179-9036-9025

Alle angegebenen Werte sind ca.-Angaben und wurden bei 20 °C ermittelt. Technische und preisliche Änderungen vorbehalten. Bitte beachten Sie den technischen Anhang und die allgemeinen Verkaufsbedingungen./All stated data are approx. figures based on a temperature of 20 °C. Engineering and price modifications subject to change. Please refer to the technical appendix and our General Sales Conditions.

Zubehör/accessories (Weiteres Zubehör Kap. 10)/(Further accessories chapt. 10)



10.2 GM 164 M/P



10.5 EM 165 M/P



10.7 RM 166 M/P



10.9 AM 194