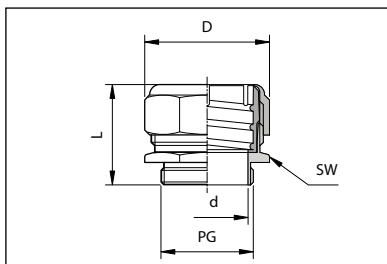




smalley flexible
N
NORRES



Mehrteilige Metall-Schlauchverschraubung; starres Anschlussgewinde

IP 54 nach EN/ IEC 60529

ca. -35 °C bis +80 °C

Anwendungen

Zur Montage von passenden Schutzschläuchen. Ausgelegt nach den Vorschriften der EN 60204 für den Maschinen- und Anlagenbau.

Eigenschaften

- mehrteilig
- leicht und schnell montierbar ohne Spezialwerkzeug
- optimierter großer Innendurchmesser
- wiederverwendbar
- weichmacher- und halogenfrei
- Gewinde in Anlehnung an: P (PG) nach DIN 40430

Konstruktion und Werkstoff

Gehäuse: Messing vernickelt, starres Anschlussgewinde mit Sechskant-Schlüsselfläche; Dichtungsstülle: Kunststoff (PE)

Multi-piece metal conduit connector; rigid connecting thread

IP 54 to EN/ IEC 60529

-35 °C to +80 °C approx.

Applications

For assembly of suitable protection conduits. Designed according to EN 60204 for plant and mechanical engineering.

Properties

- multi-piece
- easily and quickly fitted without special tools
- optimized large inner diameter
- re-usable
- free of softener and halogen
- thread reference: P (PG) to DIN 40430

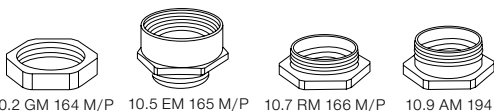
Construction and material

Multi part metal connector; body material: nickel plated brass; sealing socket: polyethylene (PE)

Nennweite Schlauch	Gewinde PG DIN 40430	Gewindelänge E mm	Gesamtlänge L mm	Schlüsselweite SW mm	Ø-Außen D mm	Ø-Innen d mm	Gewicht kg/100 Stück	VPE Stück	Bestellnummer
Trade Size Conduit	Thread PG DIN 40430	Thread Length E mm	Total Length L mm	Wrench Size SW mm	O.D. D mm	I.D. d mm	Weight kg/100 Pieces	PU Pieces	Order No.
10	PG 7	5,5	29,0	18,0	19,8	8,5	1,4	50	179-9007-9050
14	PG 9	6,0	30,0	22,0	24,2	10,5	1,9	50	179-9009-9050
17	PG 11	6,0	31,0	25,0	27,5	13,5	3,2	50	179-9011-9050
19	PG 13,5	7,5	33,8	28,0	30,8	16,0	3,4	50	179-9013-9050
21	PG 16	7,5	35,5	30,0	33,0	18,0	4,4	50	179-9016-9050
27	PG 21	8,0	37,5	36,0	39,6	23,5	7,5	25	179-9021-9025
36	PG 29	8,0	43,2	46,0	50,6	32,0	12,4	25	179-9029-9025
45	PG 36	9,5	45,8	55,0	60,5	41,0	18,5	25	179-9036-9025

Alle angegebenen Werte sind ca.-Angaben und wurden bei 20 °C ermittelt. Technische und preisliche Änderungen vorbehalten. Bitte beachten Sie den technischen Anhang und die allgemeinen Verkaufsbedingungen./All stated data are approx. figures based on a temperature of 20 °C. Engineering and price modifications subject to change. Please refer to the technical appendix and our General Sales Conditions.

Zubehör/accessories (Weiteres Zubehör Kap. 10)/(Further accessories chapt. 10)



10.2 GM 164 M/P 10.5 EM 165 M/P 10.7 RM 166 M/P 10.9 AM 194